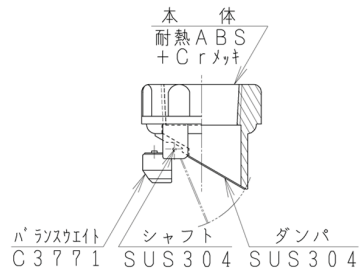


ウォーターベスト ガス管 管末用KBシリーズ取付要領



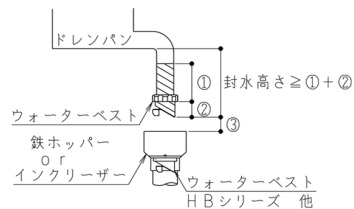
(静圧-1000Paまで)

- ① KB25 (25A用)
- ② KB32 (32A用)
- ③ KB40 (40A用)
- ④ KB50 (50A用)
- ⑤ KB65 (65A用)
- ⑥ KB80 (80A用)
- ⑦ KB100 (100A用)

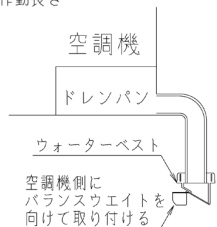
(静圧-1000Pa以上)

- ① Hタイプ32A用
- ② Hタイプ40A用
- ③ Hタイプ50A用

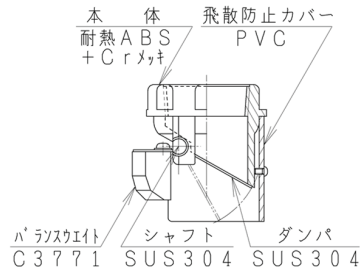
- ① II型Hタイプ32A用
- ② II型Hタイプ40A用



封水高さ \geq ① (静圧 [Pa] \div 9.8) + 20 mm
 ② \geq 20 mm (ダンパが作動する容量分の高さ)
 ③ \geq ダンパ作動長さ

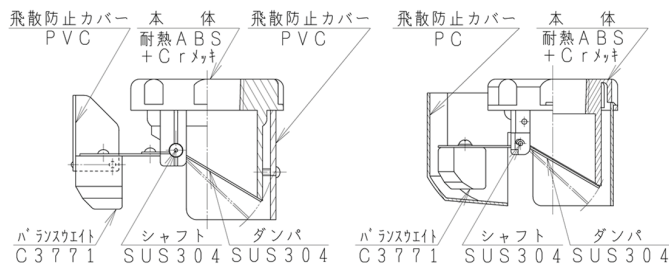


※左記図の様に空調機(ドレンパン)から見て
 バランスウエイトが手前になる様に設置して下さい。



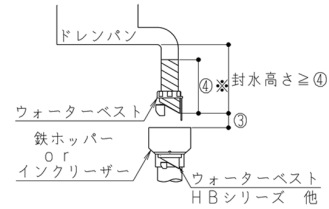
(静圧+500Paまで)

- ① KB32+圧用
- ② KB40+圧用



(静圧+1000Paまで)

- ① KB32+1000Pa用
- ② KB40+1000Pa用
- ③ KB50+1000Pa用
- ① KBII型32+1000Pa用
- ② KBII型40+1000Pa用



封水高さ \geq ④ (ダンパが作動する容量分の高さ)
 ※ 500Pa用: 50mm
 1000Pa用: 150mm
 ③ \geq ダンパ作動長さ

ウォーターベスト 警告・注意事項

- ⊘ 本品はメンテナンス(点検・清掃)を必要とします。周囲にメンテナンススペースを取って下さい。
- ⊘ 本品は樹脂製です。火のそば、衝撃を受ける場所、歪が掛かる場所での保存、使用はできません。樹脂に有害な化学薬品が流入する環境下では使用できません。
- ⊘ 本品は完全に液体、気体を封じる物ではありません。
- ⊘ 使用に際し下流から有害な液体、気体の発生場所での使用はできません。
- ⊘ 本品に繰り返し熱衝撃を与えないで下さい。配管部材との熱膨張差により破損する可能性があります。
- ⊘ 本品に固体及び粘性の高い物質を流さないで下さい。動作不良を起す原因になります。
- ⊘ 水没した状況での使用はできません。
- ⊘ 本品を改造しての使用はしないで下さい。
- ⊘ 本品に接着剤や塗料の付着及び周囲の物が干渉しない様に取り付けて下さい。作動しない可能性があります。
- ⊘ 空調機ドレン排水に使用する場合は各空調機ごとに個々に取り付けて下さい。
- ⊘ ガス管に取り付ける場合、手締めで取り付けて下さい。工具で取り付けると本品が割れる可能性があります。
- ⊘ KBシリーズの耐熱温度は90℃です。
- ⚠ 本品に付着物が発見された時には、速やかに清掃し付着物を除去して下さい。
- ⚠ 連続した排水に使用した場合、臭気・ガス等が逆流する事があります。
- ⚠ 接続方向が決まっておりますので、上流側・下流側を正しい向きに接続して下さい。
- ⚠ 取り付けに際し、KWYシリーズ以外は垂直に取り付けて下さい。傾けた状態、横向きに取り付ける事はできません。
- ⚠ 長時間使用しない場合はダンパの作動を点検確認して下さい。
- ⚠ 本品の清掃の際、ダンパの可動部及びシャフト可動部等を曲げないで下さい。
- ⚠ ガス管接続時にシールテープを使用して下さい。

★お客様へのお願い★

空気調和機(AHU)でドレン管末にウォーターベストを設置し運転している時に、ウォーターベストのダンパを故意に開きますとダンパがハンチングを起こすことがあります。このような場合には、手指でダンパを定位置に押し戻して頂ければハンチングは収まります。

株式会社 東栄工業
 TOEI

www.toei-kogyo.co.jp

